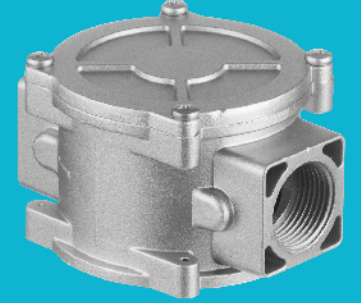
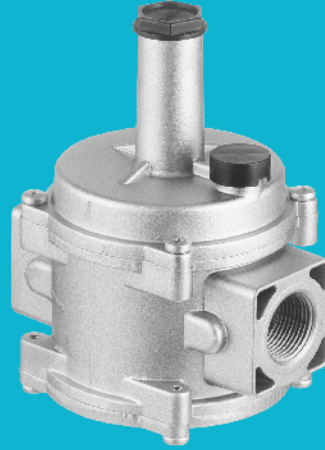
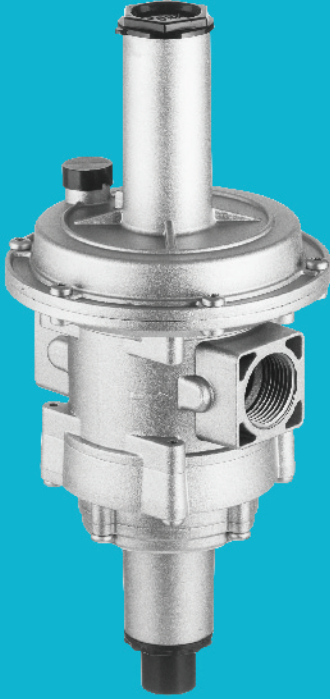




## DOĞALGAZ ÜRÜNLERİ

Solenoid Valfler, Filtre ve Regülatörler, Gaz Alarm Cihazları  
Doğalgaz - LPG - LNG



## GF 10 Serisi Doğalgaz Filtresi

Doğalgaz, lpg, metan, propan, bütan, şehir gazı, hava, agresif olmayan gazlarda kullanılabilir.

Gövde : Alüminyum enjeksiyon

Ortam sıcaklığı -10°C / +50°C

Maksimum basınç 4 bar.



GF 10



Model No / Sipariş No	Stok Kodu	Bağlantı Çapı	Orifis	Basınç min / max		Debi	Akışkan Sıcaklığı		Diyafram
GF 10		G	mm	bar	bar	m <sup>3</sup> /h	min	°C max	
GF 10.03	501203A15000	1/2"	15	0	4	20	-10	80	NBR
GF 10.04	501204A20000	3/4"	20	0	4	40	-10	80	NBR
GF 10.05	501205A25000	1"	25	0	4	60	-10	80	NBR
GF 10.06	501206A32000	1 1/4"	32	0	4	125	-10	80	NBR
GF 10.07	501207A40000	1 1/2"	40	0	4	145	-10	80	NBR
GF 10.08	501208A50000	2"	50	0	4	190	-10	80	NBR

**Note:** Debi ΔP = 10 mbar'da doğalgazda ölçülmüştür.

## GR 30 Serisi Emniyet Kapatmasız Filtreli Doğalgaz Regülatörü, Maksimum Giriş Basıncı 1 bar

Model No / Sipariş No	Bağlantı Çapı	Debi	Ağırlık	Açıklama
GR 30	G	m <sup>3</sup> /h	kg	
GR 30.03	1/2"	20	1.20	Doğalgaz, lpg, metan, propan, bütan, şehir gazı, hava, agresif olmayan gazlarda kullanılabilir. Ortam sıcaklığı -10°C / +50°C, Maksimum giriş basıncı 1 bar, çıkış basıncı ayar aralığı 10 - 500 mbar arası çeşitli seçenekler. Gövde ve kapak alüminyum. TS 10624 belgeli <b>Note:</b> Debi ΔP = 10 mbar'da doğalgazda ölçülmüştür.
GR 30.04	3/4"	25	1.16	
GR 30.05	1"	35	1.11	
GR 30.06	1 1/4"	85	3.20	
GR 30.07	1 1/2"	85	3.19	
GR 30.08	2"	135	3.28	



GR 30



**Note:** Regülatör çıkış basıncı değeri kullanıcının isteğine göre üretici tarafından ayarlanır.

## GR 20 Serisi Emniyet Kapatmasız Filtreli Doğalgaz Regülatörü, Maksimum Giriş Basıncı 0.5 Bar

Model No / Sipariş No	Bağlantı Çapı	Debi	Ağırlık	Açıklama
GR 20	G	m <sup>3</sup> /h	kg	
GR 20.03	1/2"	10	0.72	Doğalgaz, lpg, metan, propan, bütan, şehir gazı, hava, agresif olmayan gazlarda kullanılabilir. Ortam sıcaklığı -10°C / +50°C, Maksimum giriş basıncı 0.5 bar, çıkış basıncı ayar aralığı 8 - 98 mbar arası çeşitli seçenekler. Gövde ve kapak alüminyum. TS 10624 belgeli <b>Note:</b> Debi ΔP = 10 mbar'da doğalgazda ölçülmüştür.
GR 20.04	3/4"	15	0.75	
GR 20.05	1"	20	0.78	



GR 20



**Note:** Regülatör çıkış basıncı değeri kullanıcının isteğine göre üretici tarafından ayarlanır.

## GR 60 Serisi Emniyet Kapatmalı Filtreli Doğalgaz Regülatörü, Maksimum Giriş Basıncı 1 bar

Model No / Sipariş No	Bağlantı Çapı	Debi	Ağırlık	Açıklama	Çıkış Basıncıları
GR 60	G	m <sup>3</sup> /h	kg		
GR 60.03	1/2"	20	1.90	Doğalgaz, lpg, metan, propan, bütan, şehir gazı, hava, agresif olmayan gazlarda kullanılabilir. Ortam sıcaklığı -10°C / +50°C, Maksimum giriş basıncı 1 bar, çıkış basıncı ayar aralığı 8 - 450 mbar Maksimum güvenlik basıncı ayar aralığı 30-450 mbar arası çeşitli seçenekler. Gövde ve kapak alüminyum. TS 10624 belgeli <b>Note:</b> Debi ΔP = 10 mbar'da doğalgazda ölçülmüştür.	8 - 14 mbar
GR 60.04	3/4"	25	1.87		14 - 25 mbar
GR 60.05	1"	35	1.83		25 - 68 mbar
GR 60.06	1 1/4"	85	3.20		120 - 180 mbar
GR 60.07	1 1/2"	85	3.19		320 - 450 mbar
GR 60.08	2"	135	3.28		



GR 60

Standart üretim çıkış basıncı 14-25 mbar'dır.



**Note:** Regülatör çıkış basıncı değeri kullanıcının isteğine göre üretici tarafından ayarlanır.

### S 8011 Serisi, 2/2 Yollu, El Kontrollü Doğalgaz Solenoid Valfleri, Normalde Açık

Doğalgaz, lpg, metan, propan, bütan, şehir gazı, hava, agresif olmayan gazlarda kullanılabilir.

Gövde : Alüminyum, iç parçalar paslanmaz çelik ve pirinç malzemeden yapılmıştır.

Standart Voltajlar : AC voltaj için; 12V, 24V, 48V, 110V, 230V

DC voltaj için; 12V, 24V, 48V, 110 V

Siparişte bobin tip ve voltajı belirtilmelidir. Ortam sıcaklığı -10°C / +50°C

Deprem algılama cihazı için bobin voltajı 12 V DC seçilmelidir. Gaz alarm cihazı uygulaması için bobin voltajı 230 V AC seçilmelidir.

Ürün üzerindeki kovan sökülmemeli ve bobin değiştirilmemelidir.

İstek üzerine bobin exproof olarak tercih edilebilir.

Gaz kaçak alarm cihazından sinyal alırsa valf kapanır. El ile tekrar kurulan valf akışkanı geçirmeye başlar.



S 8011



Model No / Sipariş No	Bağlantı Çapı	Orifis	Basınç		Debi	Akışkan Sıcaklığı		Diyafram
			min / max	bar		min	°C max	
<b>TORK-GV</b>	<b>G</b>	<b>mm</b>	<b>bar</b>	<b>bar</b>	<b>m<sup>3</sup>/h</b>	<b>min</b>	<b>°C max</b>	
S8011.02	3/8"	24	0	0.5	10	-10	80	NBR
S8011.03	1/2"	24	0	0.5	14	-10	80	NBR
S8011.04	3/4"	24	0	0.5	32	-10	80	NBR
S8011.05	1"	24	0	0.5	38	-10	80	NBR
S8011.06	1 1/4"	40	0	0.5	105	-10	80	NBR
S8011.07	1 1/2"	40	0	0.5	125	-10	80	NBR
S8011.08	2"	50	0	0.5	145	-10	80	NBR

**Note:** Debi ΔP = 10 mbar da doğalgazda ölçülmüştür.

### S8086 Serisi, 2/2 Yollu, El Kontrollü, Daimi Devre Doğalgaz Solenoid Valfleri, Normalde Kapalı Devre

Doğalgaz, lpg, metan, propan, bütan, şehir gazı, hava, agresif olmayan gazlarda kullanılabilir.

Gövde : Alüminyum, iç parçalar paslanmaz çelik ve pirinç malzemeden yapılmıştır.

Bu ürün sadece 230 V AC voltaj için uygundur. Bu üründe özel soket çevrimi vardır.

Siparişte bobin tip ve voltajı belirtilmelidir. Ortam sıcaklığı -10°C / +50°C

Ürün üzerindeki kovan sökülmemeli ve bobin değiştirilmemelidir.

İstek üzerine bobin exproof olarak tercih edilebilir.

Elektrik kesintisi olduğunda gaz kaçak kontrol cihazının sinyal vermesi durumunda, özel soketteki enerji valfi kapalı pozisyona getirir.

Elektrik kesintilerinde de tehlike anında vana hattı kapatabilir.



Model No / Sipariş No	Stok Kodu	Bağlantı Çapı	Orifis	Basınç		Debi	Akışkan Sıcaklığı		Diyafram
				min / max	bar		min	°C max	
<b>S8086</b>		<b>G</b>	<b>mm</b>	<b>bar</b>	<b>bar</b>	<b>m<sup>3</sup>/h</b>	<b>min</b>	<b>°C max</b>	
S8086.02	500202K240	3/8"	24	0	0.5	10	-10	80	NBR
S8086.03	500203K240	1/2"	24	0	0.5	14	-10	80	NBR
S8086.04	500204K240	3/4"	24	0	0.5	32	-10	80	NBR
S8086.05	500205K240	1"	24	0	0.5	38	-10	80	NBR

**Note:** Debi ΔP = 10 mbar da doğalgazda ölçülmüştür.

### FDV Serisi, Mekanik Deprem Vanası

Kullanılabildiği gazlar: Doğalgaz, LPG, Metan, Propan, Hava, Vs. Gaz halindeki akışkanlar.

Alüminyum Gövde, iç aksam pirinç ve paslanmaz çelik.

Bu cihaz deprem etkisi ile otomatik olarak gaz akışını TS12884 standardı şartlarında kesecek şekilde tasarlanmıştır.

Cihaz standart şartlarında verilen ivme aralıklarında sismik titreşimlere maruz kaldığında istenilen kapamayı yapar.



Model No / Sipariş No	Diş	Ölçü	Enerji	Çalışma Basıncı	Max. Dayanma Basıncı	Çalışma Sıcaklığı	Diş Boyu
<b>FDV</b>	<b>G</b>	<b>DN</b>	<b>kW</b>	<b>mbar</b>	<b>bar</b>	<b>°C</b>	<b>mm</b>
FDV32	1 1/4"	32	2300	0-500	2,5	-30°C, +60°C	20
FOV40	1 1/2"	40	2600				
FDV50	2"	50	2600				

## S8080 Serisi, 2/2 Yollu, Direk Çekmeli, Tam Geçişli Doğalgaz Solenoid Valfleri, Normalde Kapalı

Doğalgaz, lpg, metan, propan, bütan, şehir gazı, hava, agresif olmayan gazlarda kullanılabilir.

Gövde : Alüminyum yada pirinç, iç parçalar paslanmaz çelikten yapılmıştır. İstek üzerine gövde nikel kaplanabilir, yada paslanmaz yapılabilir

Standart Voltajlar : AC voltaj için; 12V, 24V, 48V, 110V, 230V

DC voltaj için; 12V, 24V, 48V, 110 V

Siparişte bobin tip ve voltajı belirtilmelidir. Ortam sıcaklığı -10°C / +50°C

İstek üzerine daha düşük orifis yapılabilir.

İstek üzerine gövde altına özel montaj deliği açılır.

Bobin tüketici tarafından değiştirilebilir. İstek üzerine bobin exproof olarak tercih edilebilir.



S8080

Model No / Sipariş No	Stok Kodu	Bağlantı Çapı	Orifis	Basınç min / max		Kv	Akışkan Sıcaklığı		Diyafram
				bar	bar		min	max	
<b>S8080</b>		<b>G</b>	<b>mm</b>	<b>bar</b>	<b>bar</b>	<b>lt / dakika</b>	<b>min</b>	<b>max</b>	
S8080.02.050	500402K050	3/8"	5	0	1	9.2	-10	80	NBR
S8080.02.060	500402K060	3/8"	6	0	1	11	-10	80	NBR
S8080.02.070	500402K070	3/8"	7	0	1	12.4	-10	80	NBR
S8080.03.050	500403K050	1/2"	5	0	1	9.2	-10	80	NBR
S8080.03.060	500403K060	1/2"	6	0	1	11	-10	80	NBR
S8080.03.070	500403K070	1/2"	7	0	1	12.4	-10	80	NBR

## S8090 Serisi, 2/2 Yollu, Pilot Kumandalı, Çift Bobinli Benzin Pompası Dolu Solenoid Valfleri, Normalde Kapalı

Standart Voltajlar : AC voltaj için; 12V, 24V, 48V, 110V, 230V

DC voltaj için; 12V, 24V, 48V, 110 V

Bobin Sınıfı : TORK-EE Xe.II.T4/T5

Ölçü : 3/4", 1"

Gövde : Alüminyum Enjeksiyon

Çift bobinlidir. Dolu m sistemlerinde kullanılır. Birinci bobin full hattı açar. İkinci bobin çok az akışkanı geçirir.

Taşmayı önlemeye yöneliktir.



S8090

Model No / Sipariş No	Stok Kodu	Bağlantı Çapı	Orifis	Basınç min / max		Kv	Akışkan Sıcaklığı		Diyafram
				bar	bar		min	max	
<b>S8090</b>		<b>G</b>	<b>mm</b>	<b>bar</b>	<b>bar</b>	<b>lt / dakika</b>	<b>min</b>	<b>max</b>	
S8090.04	500604K240	3/4"	24	0.5	10	24-53	-10	160	VİTON
S8090.05	500605K240	1"	24	0.5	10	24-53	-10	160	VİTON

## S8079 Serisi, 2/2 Yollu, El Kontrollü, Flanşlı Doğalgaz Solenoid Valfleri, Normalde Açık

Doğalgaz, lpg, metan, propan, bütan, şehir gazı, hava, agresif olmayan gazlarda kullanılabilir.

Gövde : Alüminyum, iç parçalar paslanmaz çelik ve pirinç malzemeden yapılmıştır.

Standart Voltajlar : AC voltaj için; 12V, 24V, 48V, 110V, 230V

DC voltaj için; 12V, 24V, 48V, 110 V

Siparişte bobin tip ve voltajı belirtilmelidir. Ortam sıcaklığı -10°C / +50°C

Deprem algılama cihazı için bobin voltajı 12 V DC seçilmelidir. Gaz alarm cihazı uygulaması için bobin voltajı 230 V AC seçilmelidir.

Ürün üzerindeki kovan sökülmemeli ve bobin değiştirilmemelidir.

Gaz kaçak alarm cihazından sinyal alırsa valf kapanır. El ile tekrar kurulan valf akışkanı geçirmeye başlar.



Model No / Sipariş No	Stok Kodu	Bağlantı Çapı	Orifis	Basınç min / max		Debi	Akışkan Sıcaklığı		Diyafram
				bar	bar		min	max	
<b>S8079</b>		<b>G</b>	<b>mm</b>	<b>bar</b>	<b>bar</b>	<b>m<sup>3</sup>/h</b>	<b>min</b>	<b>max</b>	
S8079.09	500309A650	2 1/2"	65	0	6	300	-10	80	NBR
S8079.10	500310A800	3"	80	0	6	450	-10	80	NBR
S8079.12	500312A1000	4"	100	0	6	600	-10	80	NBR

Note: Debi ΔP = 10 mbar'da doğalgazda ölçülmüştür.

## TORK-901 Serisi Doğalgaz Basınç Şalteri P max 500 mbar

Kullanıldığı Yerler : Doğalgaz, LPG, Metan, Propan, Hava, Agresif olmayan gazlarda kullanılır.

Ölçü : G1/4", G1/8", G1/2" (metrik dış veya tüp bağlantı seçeneği vardır)

Gövde : Pirinç. (İstek üzerine paslanmaz çelik yapılır)

Exproof modelleri mevcuttur. İstek üzerine vakum ortamı içinde ayarlanabilir.



TORK-901

Model No	Control Range	Connection Size	Model No	Kontrol Aralığı	Bağlantı Çapı	Açıklama
<b>TORK-901</b>	<b>mbar</b>	<b>G</b>	<b>TORK-901</b>	<b>mbar</b>	<b>G</b>	
TORK-901.61	5 ... 20 mbar	1/4"	TORK-901.67	500 ... 1500 mbar	1/4"	Paslanmaz veya pirinç gövde, dişli Bağlantı
TORK-901.62	10... 50 mbar	1/4"	TORK-901.68	1000 ... 3000 mbar	1/4"	
TORK-901.63	25 ... 100 mbar	1/4"	TORK-901.91	1 ... 6 bar	1/4"	
TORK-901.64	50 ... 250 mbar	1/4"	TORK-901.92	4 ... 9 bar	1/4"	
TORK-901.65	100... 500 mbar	1/4"	TORK-901.93	7 ... 12 bar	1/4"	
TORK-901.66	250 ... 1000 mbar	1/4"				

### TORK-GA 10 ve TORK-GA 20, TORK-GA 21 Serisi Normal ve Exproof Doğalgaz Alarm Cihazı

Ürün Tip No	TORK-GA 10	TORK-GA20, TORK-GA20,
TSE Standart	TS EN50194	TS EN 50014-TS EN50194
Cihaz Tipi	A tipi (alarm kontak çıkışlı)	
Çalışma Gerilimi	220, 230 V 50/60Hz	
Kontakt Çıkış Gücü	220V, 230V, 7A	
Alarm Gücü	85dB	
Kalibre Süresi	1.5 dakika	
Güç Sarfıyatı	4 watt	
Sensör	Yarı iletken	
Kontakt Çıkışı	Normalde Açık T.K.T.Y (istek üzere T.K.ÇY)	
Ağırlık	0.28 kg	0.75 kg



### Gaz ve Propan Regülatörleri, Max. Giriş Basıncı: 28 bar (400 psi) (Yüksek Basınç)

Tip	Bağlantı Ölçüsü (NPT)	Max Giriş Basıncı	Çıkış Basıncı Ayar Aralığı	Gövde Malzemesi	Sızdırmazlık Malzemesi
GR91	3/8" 1/2" 3/4" 1"	28 bar	0-2 bar (0-30 psi)	Alüminyum	Nitril Elastomer
			0-4 bar (0-60 psi)		
			0-8.6 bar (0-125 psi)		

İstek üzere: pirinç veya nikel kaplanmış gövde



### Gaz ve Propan Regülatörleri, Max. Giriş Basıncı: 379 bar (5500 psi) (Yüksek Basınç)

Tip	Bağlantı Ölçüsü (NPT)	Max Giriş Basıncı	Çıkış Basıncı Ayar Aralığı	Gövde Malzemesi	Sızdırmazlık Malzemesi
GR92	1/4"	379 bar	0-2 bar(0-30 psi)	Pirinç	Nylon
			0-4 bar (0-60 psi)		
			0-8.3 bar (0-120 psi)		
			0-10.3 bar (0-150 psi)		
			0-15.5 bar (0-225 psi)		
			0-34.5 bar (0-500 psi)		

İstek üzere: Paslanmaz çelik veya nikel kaplanmış gövde  
Diyafram: PTFE veya TFE



### Yüksek Debili Gaz Regülatörü, Max. Giriş basıncı: 103 bar (1500 psi) (Yüksek Basınç)

Tip	Bağlantı Ölçüsü (NPT)	Max Giriş Basıncı	Çıkış Basıncı Ayar Aralığı	Gövde Malzemesi	Sızdırmazlık Malzemesi
GR90	1" 2"	103 bar	1.9 -3.5 bar (27-50 psi)	Çelik	Neopren
			3.2-6.6 bar (46-95 psi)		
			6.2-10.3 bar (90-150 psi)		
			10.3-13.8 bar (150-200 psi)		
			13.8-19 bar (200-275 psi)		
			19-34.5 bar (275-500 psi)		



### S8013 Serisi, Yüksek Basınç Doğalgaz ve LNG Solenoid Valfleri, Normalde Kapalı

Bağlantı Ölçüsü "G"	Ürün Tip No	Basınç Bar	Açıklama
1/8"	S8013.00.010	100	2/2 Yollu, 1 mm orifis
1/8"	S8013.00.018	50	2/2 Yollu, 1.8 mm orifis
1/8"	S8013.00.025	20	2/2 Yollu, 2.5 mm orifis
1/4"	S8013.01.010	100	2/2 Yollu, 1 mm orifis
1/4"	S8013.01.019	50	2/2 Yollu, 1.8 mm orifis
1/4"	S8013.01.025	20	2/2 Yollu, 2.5 mm orifis
3/8"	S8013.02	40	2/2 Yollu, 12 mm orifis
1/2"	S8013.03	40	2/2 Yollu, 14.5 mm orifis
3/4"	S8013.04	40	2/2 Yollu, 17 mm orifis
1"	S8013.05	40	2/2 Yollu, 17 mm orifis



### S8010 Serisi, Direk Çekmeli ve Pilot Kontrollü Doğalgaz Solenoid Valfleri, Normalde Kapalı

Bağlantı Ölçüsü "G"	Ürün Tip No	Basınç Bar	Açıklama
1/8"	S 8010.00.040	0 - 9	2/2 Yollu, 4 mm orifis
1/4"	S 8010.01.040	0 - 9	2/2 Yollu, 4 mm orifis
3/8"	S 8010.02	0 - 16	2/2 Yollu, 12.5 mm orifis
1/2"	S 8010.03	0 - 16	2/2 Yollu, 14.5 mm orifis
3/4"	S 8010.04	0 - 16	2/2 Yollu, 17 mm orifis
1"	S 8010.05	0 - 16	2/2 Yollu, 17 mm orifis



### S7010 Serisi Direk Çekmeli, Pilot Kumandalı Genel Maksat Ex-Proof Solenoid Valfler, Normalde Kapalı

Ölçü	Ürün Tip No	Gövde	Basınç	Yol Adedi ve Orifis	Sıcaklık	Çalışma Voltajı
1/8"	S7010.00.018	Prinç	0.5 ... 16 bar	2/2 Yollu, 1,8 mm orifis	80 °C	220V AC 110V AC 24V AC 12V AC 24V DC 12V DC
1/4"	S7010.00.025			2/2 Yollu, 2.5 mm orifis		
3/8"	S7010.02			2/2 Yollu, 12.5 mm orifis		
1/2"	S7010.03			2/2 Yollu, 14.5 mm orifis		
3/4"	S7010.04			2/2 Yollu, 17 mm orifis		
1"	S7010.05			2/2 Yollu, 17 mm orifis		
1 1/4"	S7010.06			2/2 Yollu, 46 mm orifis		
1 1/2"	S7010.07			2/2 Yollu, 46 mm orifis		
2"	S7010.08			2/2 Yollu, 46 mm orifis		



Not: Exproof bobinler EEx em II T4/T5, maximum yüzey sıcaklığı 100°C - 135°C, zone 1 ve zone 2 bölgelerinde kullanılmaya uygundur ve TSE belgelidir.

### S7030 - S7033 - S7090 Serisi

#### Direk Çekmeli ve Pilot Kumandalı Ex-Proof Genel Maksat Solenoid Valfler, Normalde Kapalı

Ölçü	Ürün Tip No	Gövde	Basınç	Yol Adedi ve Orifis	Sıcaklık	Çalışma Voltajı
3/8"	S7030.02	Prinç	0.3 ... 16 bar	2/2 Yollu, 12,5 mm orifis	80 °C	220V AC 110V AC 24V AC 12V AC 24V DC 12V DC
1/2"	S7030.03			2/2 Yollu, 12,5 mm orifis		
3/4"	S7030.04			2/2 Yollu, 20 mm orifis		
1"	S7030.05			2/2 Yollu, 25 mm orifis		
1 1/4"	S7030.06			2/2 Yollu, 46 mm orifis		
1 1/2"	S7030.07			2/2 Yollu, 46 mm orifis		
2"	S7030.08			2/2 Yollu, 46 mm orifis		
2 1/2"	S7033.09			2/2 Yollu, 65 mm orifis		
3"	S7033.10			2/2 Yollu, 80 mm orifis		



Not: Exproof bobinler EEx em II T4/T5, maximum yüzey sıcaklığı 100°C - 135°C, zone 1 ve zone 2 bölgelerinde kullanılmaya uygundur.

### S7360 Serisi Direk Çekmeli ve Pilot Kumandalı Genel Maksat Ex-Proof Solenoid Valfler, Normalde Açık, 5 W bobin

Ölçü	Ürün Tip No	Gövde	Basınç	Yol Adedi ve Orifis	Sıcaklık	Çalışma Voltajı
1/8"	S7360.00.018	Pirinç	0.3 ... 16 bar	2/2 Yollu, 1.8 mm orifis	80 °C	220V AC
1/4"	S7360.01.018			2/2 Yollu, 1.8 mm orifis		110V AC
1/4"	S7383.01.018			2/2 Yollu, 1.8 mm orifis		24V AC
1/4"	S7365.01.018			3/2 Yollu, 1.8 mm orifis		12V AC
3/8"	S7360.02			2/2 Yollu, 12 mm orifis		24V DC
1/2"	S7360.03			2/2 Yollu, 12 mm orifis		12V DC
3/4"	S7360.04			2/2 Yollu, 15 mm orifis		
1"	S7360.05			2/2 Yollu, 15 mm orifis		



Not: Exproof bobinler II 2G Ex mb IICT4 Gb, maximum yüzey sıcaklığı 100°C - 135°C, zone 1 ve zone 2 bölgelerinde kullanılmaya uygundur.

### S7320 Serisi ΔP: 0 Bar, Pilot Kumandalı Genel Maksat Ex-Proof Solenoid Valfler, Normalde Kapalı

Ölçü	Ürün Tip No	Gövde	Basınç	Yol Adedi ve Orifis	Sıcaklık	Çalışma Voltajı
3/8"	S7320.02	Brass	0.3 ... 16 bar	2/2 Yollu, 12.5 mm orifis	80 °C	220V AC
1/2"	S7320.03			2/2 Yollu, 14.5 mm orifis		110V AC
3/4"	S7320.04			2/2 Yollu, 17 mm orifis		24V AC
1"	S7320.05			2/2 Yollu, 17 mm orifis		12V AC



Not: Exproof bobinler EEx em II T4/T5, maximum yüzey sıcaklığı 100°C - 135°C, zone 1 ve zone 2 bölgelerinde kullanılmaya uygundur.

### PAV 909. SR ve PAV 909. DA Serisi, Pnömatik Aktüatörlü Monoblok Paslanmaz Küresel Vana

Küresel Vana : DN15 .... DN100 paslanmaz, tam geçişli  
Çalışma Sıcaklığı : -30 ... +180°C  
Aktüatör : RA. DA ve RA. SR serisi  
Kullanıldığı Yerler : Doğalgaz, LPG, Su, Buhar v.b.  
Basınç: PN 16bar ve PN 40 bar



DA : Çift Etkili  
SR : Tek Etkili

Model No / Sipariş No	Ölçü
<b>PAV 909</b>	<b>DN</b>
PAV 909.15 DA / SR	DN15
PAV 909.20 DA / SR	DN20
PAV 909.25 DA / SR	DN25
PAV 909.32 DA / SR	DN32
PAV 909.40 DA / SR	DN40
PAV 909.50 DA / SR	DN50
PAV 909.65 DA / SR	DN65
PAV 909.80 DA / SR	DN80
PAV 909.100 DA / SR	DN100



PAV 909 DA/SR

### PAV 910. SR ve PAV 910. DA Serisi, Pnömatik Aktüatörlü Monoblok Karbon Çelik Küresel Vana

Küresel Vana : DN15 .... DN100 karbon çelik, tam geçişli  
Çalışma Sıcaklığı : -30 ... +180°C  
Basınç : PN 16bar ve PN 40 bar  
Aktüatör : RA. DA ve RA. SR serisi  
Kullanıldığı Yerler : Doğalgaz, LPG, Su, Buhar v.b.



DA : Çift Etkili  
SR : Tek Etkili

Model No / Sipariş No	Ölçü
<b>PAV 910</b>	<b>DN</b>
PAV 910.15 DA / SR	DN15
PAV 910.20 DA / SR	DN20
PAV 910.25 DA / SR	DN25
PAV 910.32 DA / SR	DN32
PAV 910.40 DA / SR	DN40
PAV 910.50 DA / SR	DN50
PAV 910.65 DA / SR	DN65
PAV 910.80 DA / SR	DN80
PAV 910.100 DA / SR	DN100



PAV 910 DA/SR

### PAV 912F. SR ve PAV 912F. DA Serisi, Pnömatik Aktüatörlü, 2/2 Yollu Doğalgaz Küresel Vana

Küresel Vana : DN15 .... DN250, tam geçişli  
Çalışma Sıcaklığı : -30 ... +180°C  
Basınç : PN 16bar ve PN 40 bar  
Aktüatör : RA. DA ve RA. SR serisi  
Kullanıldığı Yerler : Doğalgaz, LPG, Su, Buhar v.b.



DA : Çift Etkili  
SR : Tek Etkili

Model No / Sipariş No	Ölçü
<b>PAV 912F</b>	<b>DN</b>
PAV 912F.15 DA / SR	DN15
PAV 912F.20 DA / SR	DN20
PAV 912F.25 DA / SR	DN25
PAV 912F.32 DA / SR	DN32
PAV 912F.40 DA / SR	DN40
PAV 912F.50 DA / SR	DN50
PAV 912F.65 DA / SR	DN65
PAV 912F.80 DA / SR	DN80
PAV 912F.100 DA / SR	DN100
PAV 912F.120 DA / SR	DN120
PAV 912F.200 DA / SR	DN200
PAV 912F.250 DA / SR	DN250



PAV 912 DA/SR

# tork

valve & automation